

**最優秀賞**

●研究テーマ

**ムクドリのおぐら調査 Part2**

中藤小学校6年

**寺田 拓真**さん**動機**

昨年の夏にムクドリのおぐら入りとおぐらからの飛び立ちの様子を調べたが、年間を通してどのように変化するのかを知りたいと思った。また、夏は落葉樹をおぐらとしていたが、冬はどんなところをおぐらとするのかを知りたいと思った。

**内容**

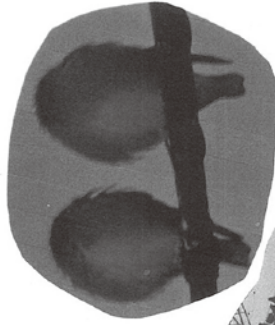
- ①おぐら入りする時刻は、年間を通して日の入り時刻の前後20分以内だった。おぐら入りの様子は、2019年8月14日～9月14日と2020年6月16日～8月2日は、群れごとにおぐらに直接入った。2019年9月28日～2020年2月28日は、おぐら付近の電線に集まり大きな群れになった後、おぐら上空を20～30分飛び回ってからおぐらに入った。2020年3月31日～6月3日は、おぐら付近の畑や田に集まった後、おぐらに入った。
- ②おぐらからの飛び立ちの時刻は、年間を通して日の出時刻の前後20分以内だった。飛び立ちの様子は、2019年8月14日～12月22日は一斉に飛び立った。2020年2月8日～3月14日は群れごとに飛び立った。2020年4月10日～6月11日は1羽～数羽ごとに飛び立った。2020年6月24日～8月3日はほとんどが一斉に飛び立ったが、一部は遅れて飛び立った。
- ③おぐらの場所や樹木に関しては、2019年8月14日～10月25日と2020年6月16日～8月3日は中央卸売市場東側のケヤキとメタセコイアだった。2019年11月13日～2020年3月14日は福井警察署前のユリノキと電線だった。2020年3月31日～6月11日は福井市寺前のエノキと竹やぶだった。

**まとめや感想**

ムクドリが大きな群れでおぐらの上空を飛んでいる様子が、龍のように見えて感動した。年間を通して、毎回きちんとデータを記録していくことの大切さがわかった。次はムクドリの子育てについて調べたい。

# ムクドリのおねら

## 調査 Part 2



中藤 6年 寺田 拓真

NO. \_\_\_\_\_  
DATE \_\_\_\_\_

### (1) 研究テーマ ムクドリのおねら調査 Part 2

#### (2) 研究のきっかけ

昨年8月に、ムクドリのおねら調査を行い、おねらの場所やおねら入りの時刻と様子、飛び立ち(おねらから飛びたつ)の時刻とその様子を明らかにした。  
しかし調査をしていくと、季節により、日の出と日の入りの時刻が変化するので、おねら入りと飛び立ちの時刻も変化するのが年間を通して知りたいと思った。

秋、前回調査した時には、落葉樹のケヤキとメタセコイアをおねらとしていたが、葉の落ちた冬の間は、どこをおねらとするのかを知らなかった。

そのため、昨年の8月以降も、けい続してムクドリのおねらの調査をすることにした。

#### (3) 研究の目的

- ① ムクドリのおねらの場所や樹木が、どのように変化するか。
- ② ムクドリのおねら入りの時刻はどのように変化するのか。
- ③ ムクドリのおねら入りの様子は、どのように変化するのか。
- ④ ムクドリのおねら立ちの時刻は、どのように変化するのか。
- ⑤ ムクドリのおねら立ちの様子は、どのように変化するのか。

#### (4) 研究の方法

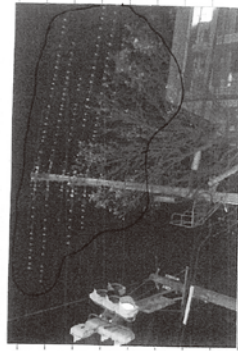
- ① 町、家の近くにいるムクドリが、どこに飛んで行くのかを調査し、おねらの場所を見つけ、樹木を調べる。
- ② 9月定期的に、おねらの場所に行き、ムクドリのおねら入りする時刻を調べる。
- ③ 9月定期的に、おねらの場所に行き、ムクドリのおねら入りする木菓子を調べる。
- ④ 早期定期的に、おねらの場所に行き、ムクドリのおねらから飛びたつ時刻を調べる。
- ⑤ 早期定期的に、おねらの場所に行き、ムクドリのおねらから飛びたつ木菓子を調べる。

(5) 研究の結果

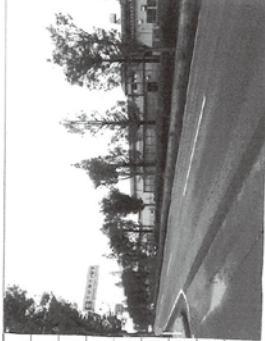
①ムクドリのおぐらの場所と樹木について  
前回報告した宇都宮では、2019年8月  
家の近所にいるムクドリを追いかけたり行く  
福井中央卸売市場(以降市場と略)の東側の  
国道8号線沿いのケヤキとメダコイモ  
おぐらとしていて、ここが分かった(地図、写真1)  
夜の間は、ケヤキとメダコイモの葉がしげっ  
ている所に入り、外から見るとムクドリが  
いるのが分かった。

2019年11月8日に市場に観察に行くと、  
ムクドリがでて来なかった。(写真1)市場東側の国道8号線沿いの  
ケヤキとメダコイモ

2019年11月13日に家の近くにいるムクドリ  
がどこに行くのかを写真撮影と、福井県警署  
(以降警署と略)の前(ユリキをぬぐらと  
していることが分かった。(地図2、写真2)  
夜の間は葉の落ちたユリキの上の  
部分(赤線の上)に止まっていた。このことが  
分かった。(写真3)  
また、ねている時の様子は、頭を羽と体  
の間に入れて丸くしている感じだ  
ことが分かった。(写真4)



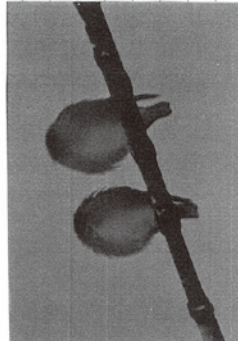
(写真3)ユリキの上で警署の前にとまっていた様子



(写真1)市場東側の国道8号線沿いのケヤキとメダコイモ



(写真2)警署前のユリキ



(写真4)ねている様子

2020年3月29日に、警署前に観察に  
行ったらムクドリがいなかった。

2020年3月31日に自宅近くにいるムクドリが、  
どこに行くのかを写真撮影と、寺前町の  
ユリキと竹やぶをぬぐらといることが分かった。  
(地図3、写真5)  
夜の間はユリキの上で警署の前(中心に  
いて外から見るとムクドリがいなかった)にいた。

2020年6月3日に、寺前町に観察に行くと、  
今までおぐらとしていた戸部東側に約100m  
はなれているユリキをぬぐらといた。  
(写真6)

2020年6月13日に寺前町に観察に行ったら、  
ムクドリがいなかった。

2020年6月16日に家の近くにいるムクドリが  
どこに行くのか観察すると、市場東側の  
国道8号線沿いのケヤキとメダコイモを  
おぐらにしていることが分かった。



(写真5)寺前町のユリキと竹やぶ



(写真6)寺前町の2つの目のおぐら

以上をまとめると、以下のようになる

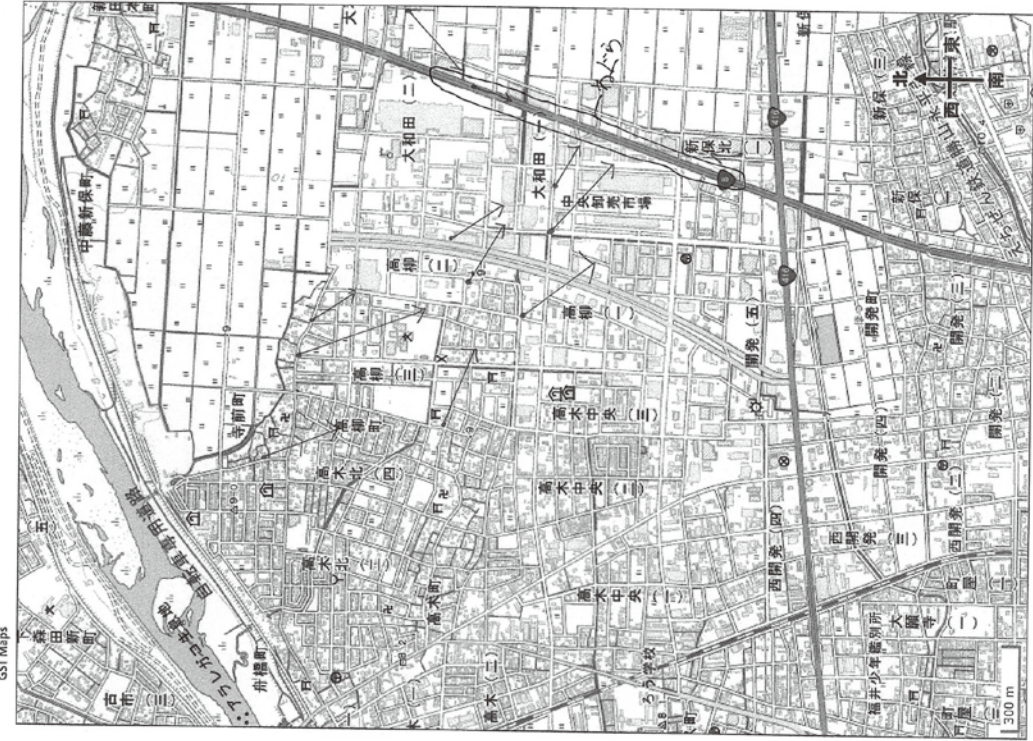
期間	場所	おぐらの環境
2019年8/4～10/5 1/5	市場東側 市場こなひ	ケヤキ、メダコイモ
2019年10/3/4 3/4	警署前 警署前	ユリキ、電線
2020年3/1～4/1 4/3	寺前町 寺前町いけふい	ユリキ、竹やぶ
2020年6/6～8/3 8/3	市場東側	ケヤキ、メダコイモ



地理院地図 1 地図 2019年11月13日 方に自宅近くのムドリが飛んで行く、た方向



地理院地図 2 地図 2019年8月 自宅近くのムドリが飛んで行く、た方向





地理院地図 地図3 2020年3月31日 各方に自転車道のムクトリが飛んで"行"った方向



6

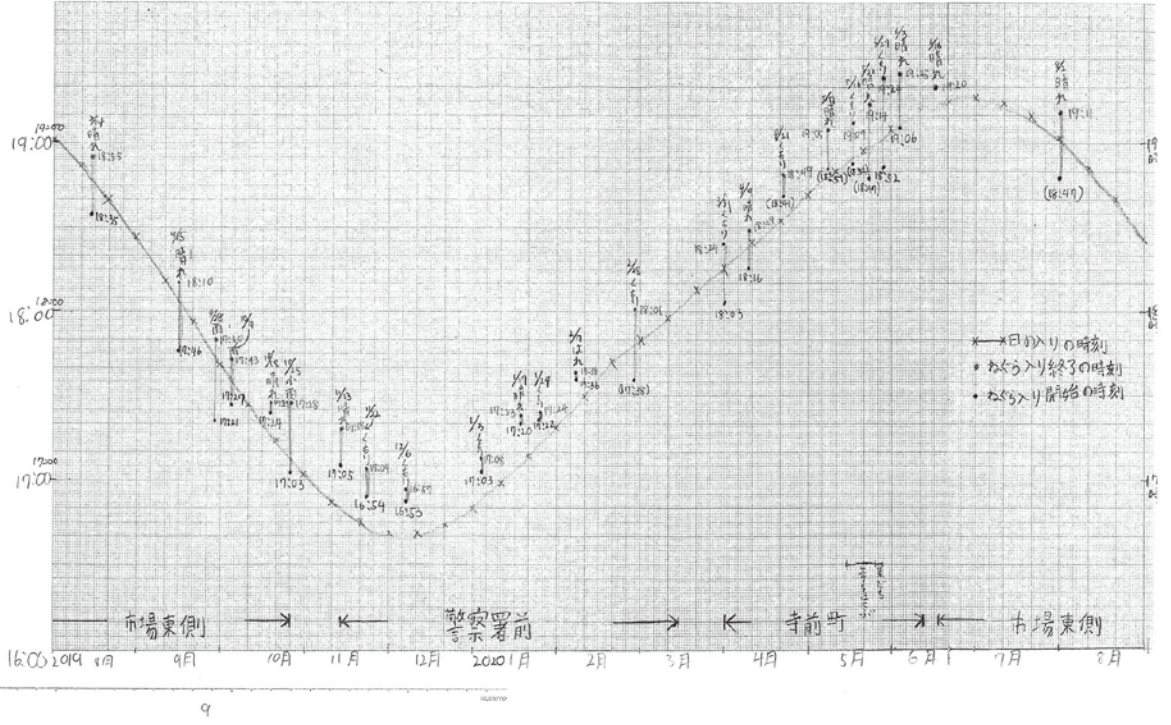
地理院地図 地図4 2020年6月16日 各方に自転車道のムクトリが飛んで"行"った方向



7



グラフ：日の入りの時刻とねぐらの時刻



9

③ ムクドリのおぐらする時刻について

2019年8月10日から10月25日まではおぐら入りの開始時刻は日の入り時刻より事前開始、日の入り時刻の後におぐら入り終了する日打ほどだった。

(グラフ表1)

2019年11月13日から2020年2月7日までは、日の入り時刻の後におぐら入りを開始して終了する日が分かった。(グラフ表1)

2020年2月28日から8月2日までは、日の入り時刻が日の入り時刻より前におぐら入り開始し、日の入り時刻以後におぐら入り終了する日がほとんどだった。(グラフ表1)

この期間でもムクドリのおぐら入りの時刻は、日の入り時刻の前後20分以内におさまることが分かった。

天気のよい日は、日の入り時刻以後におぐら入りを開始する時もあった。また、警察署のおぐらでは日の入り時刻の後にねぐら入りを開始していた。



(写真7) 別の警察署の様子

警察署前は警察署の電光が明るく、日の入り時刻後も比較的外的に明るいため、おぐら入りの開始時刻がおそくなると考えられる。



表1-1 飛び立ちとねぐら入りの時刻

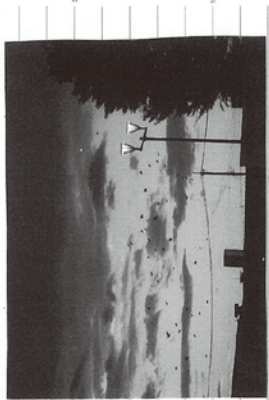
月/日	飛び立ち	ねぐら入り	天気	ねぐらの場所
2019 3/4		18:35~18:55	はれ	ねぐらの場所 中央卸売市場東側
3/5	5:25~5:26		曇り	〃
3/15	5:30	17:46~18:10	はれ	〃
3/15			曇り	〃
3/15	5:36		曇り	〃
3/29		17:21~17:50	雨	〃
4/4		17:27~17:43	雨	〃
4/5	5:46		はれ	〃
4/6		17:24~17:27	はれ	〃
4/9	5:56	17:03~17:28	曇り	〃
4/10			小雨	〃
4/14	6:00		曇り	〃
4/16			はれ	〃
4/17		17:05~17:18	曇り	警察署前
4/18		16:54~17:04	曇り	〃
4/19	6:27		はれ	〃
4/20	6:45		はれ	〃
4/26	6:40	16:53~16:57	曇り	〃
4/27	6:52		曇り	〃
2020 1/3		17:03~17:08	曇り	〃
1/7		17:20~17:25	はれ	〃
1/9		17:22~17:24	曇り	〃
1/7		17:36~17:38	はれ	〃
2/9	6:49~6:58		曇り	〃
2/4	6:26~6:34		曇り	〃
2/8		(17:38)~18:01	曇り	〃
2/4	6:10~6:20		雨	〃
3/6			はれ	〃
3/11		18:03~18:24	曇り	寺前町
4/8		18:16~18:29	はれ	〃
4/10	5:17~5:35		曇り	〃
4/21		(18:41)~18:49	曇り	〃

表1-2 飛び立ちとねぐら入りの時刻

月/日	飛び立ち	ねぐら入り	天気	ねぐらの場所
2020 2/10	4:57~5:21		はれ	寺前町
2/11		(18:51)~19:05	はれ	〃
2/18	4:44~5:07		曇り	〃
2/16		(18:52)~19:07	曇り	〃
2/12		(18:47)~19:14	はれ	〃
2/13	4:26~5:01		曇り	〃
2/14		18:52~19:24	曇り	〃
2/14	4:23~4:51		はれ	〃
2/15		19:06~19:25	はれ	〃
2/15	4:58~5:01		曇り	〃
2/16		(?)~19:20	はれ	中央卸売市場東側
2/16			はれ	〃
2/4	4:32~4:36		曇り	〃
2/4	4:56~5:08		雨	〃
2/9	5:19~5:27		はれ	〃
2/2		(18:47)~19:11	はれ	〃
2/3	5:05~5:19		はれ	〃

NO. \_\_\_\_\_ DATE \_\_\_\_\_

③ムクドリのおぐぐ入り様子を撮るのについて



(写真8)産駒おぐぐの木に入ら様子

2019年8月14日から9月14日まで、市場の裏側をおぐぐしていた。ムクドリは群集しておぐぐの木に直撃入っていた。(写真8)

2019年9月28日から10月25日までは、市場の裏側をおぐぐしていた。

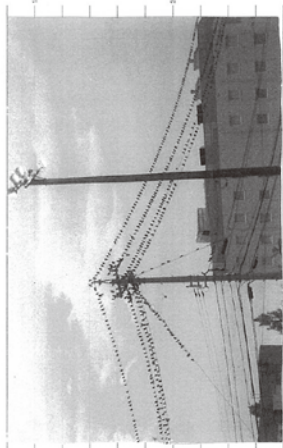
ムクドリの群はおぐぐの林の上を通り、高さで、100メートルの北東方向の電線に集まっていた。(写真9)

その後、電線から飛び下った。

(写真10) しておぐぐの上空を木まき集団が分れたりムクドリは、約30分間飛び回った。(写真11、12)

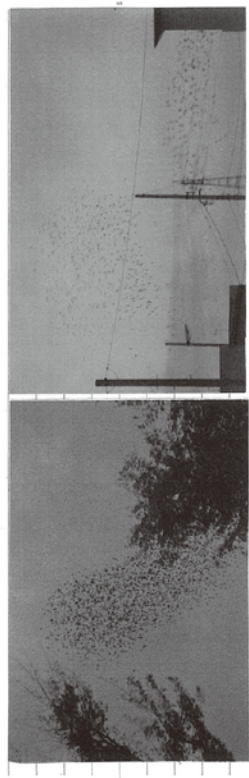
その後、一斉におぐぐに入っていた。

(写真9)電線に集ま、いる様子 →



(写真10)電線から一斉に飛び下った様子

NO. \_\_\_\_\_ DATE \_\_\_\_\_



(写真11)おぐぐの上空を集団で飛び回る (写真12)集団が別れる様子



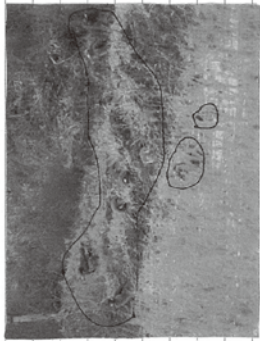
(写真13)ムクドリの群が電線に集まる様子

2019年11月15日から2020年2月28日まで、警察署前をおぐぐにしていた。日(入)の時刻近くになると、20~30羽の群がおぐぐの付近にわたってきて、近くの電線に止まった。(写真13)

その後、おぐぐの群が集まってきたら、大勢な群がおぐぐの上空を飛び回り、おぐぐ入りした。



2020年3月21日から4月30日までは寺前町の  
工場の前でねぐらとしていた。  
日の入りの時刻が近づくことでねぐら近くの  
畑や田んぼで、水浴びをしたり入りを食べたり  
していた。(写真14、15)  
その後1~2020年の間でねぐらに入ら  
なくなった。(写真16)  
ねぐら入りの前、上空を飛び回ること  
はしなかった。



(写真15)ねぐら入り前に水浴びをして  
いる様子



(写真16)ねぐら入り前にいる様子

2020年6月16日から8月2日までは市場の東側をねぐらとしていた。  
日の入りの時刻が近づいてくるにつれて、ねぐら近くの木に巣箱を入れた。

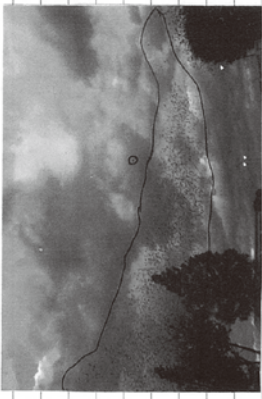
④ムクドリの子の時刻について

2019年9月15日から12月22日まで、日の出の時刻の約10分前に一斉に飛び立ち、  
(写真22、表1)

2020年2月28日から3月23日まで、日の出時刻の前に、飛び立ちを開始し、  
日の出時刻後約20分以内に飛び立ちが終了した。(写真23、表1)

しかし、2020年7月4日と7月16日は雲があつくかかっていたり、雨が降っていたり  
して、外の明るさが暗い日の時刻よりも関係なく、飛び立ちの時刻が  
かえらなかった。

⑤ムクドリの子が立ちの様子について

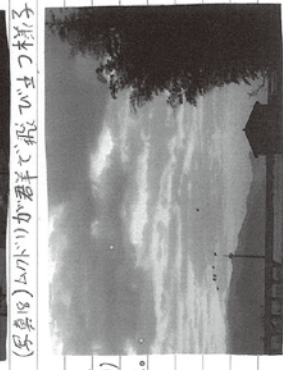


2019年8月14日から10月25日までは、市場の凍倒をおこなっていました。  
2019年11月23日から12月22日までは、警察署前をおこなっていました。  
この期間中は、ムクドリは、一斉に飛び立ちました。(写真17)

2020年2月8日から3月14日までは、警察署前をおこなっていました。  
この期間中は、群として飛び立ちました。(写真18)



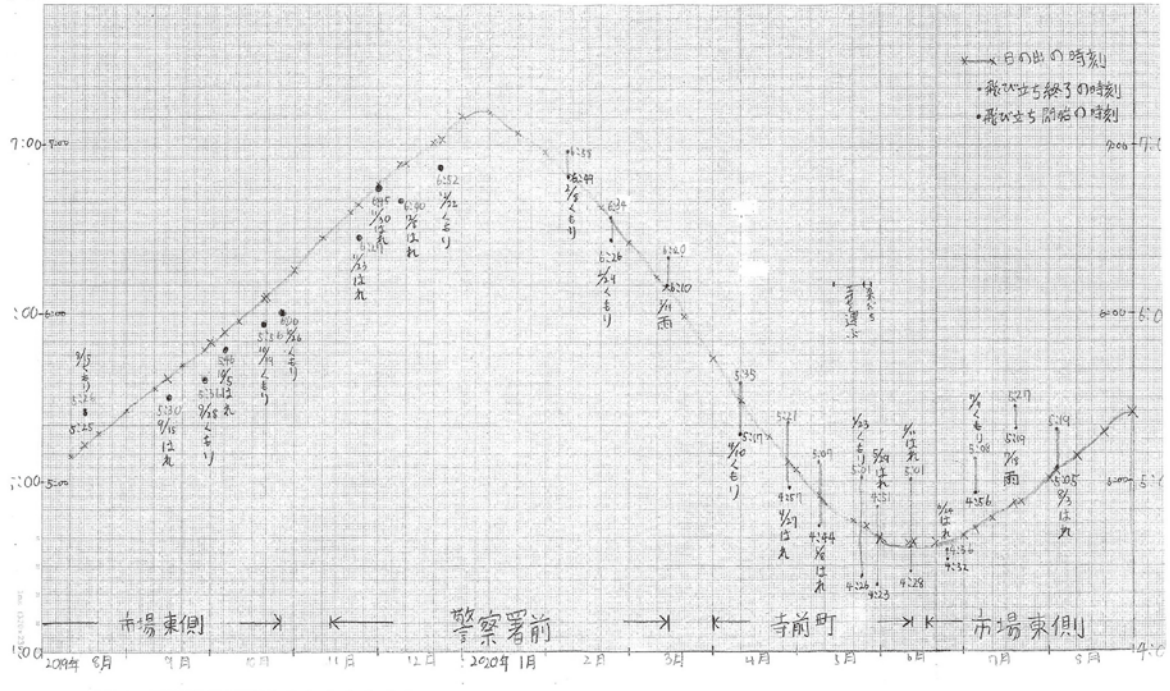
2020年4月10日から6月11日までは、寺前町をおこなっていました。この期間中は、1羽から30羽の単位で飛び立ちました。(写真19)  
また、最初のムクドリが飛び出してから、最後のムクドリが飛び出さずまでの時間が長かったです。



2020年6月24日から8月3日までは、市場東側をおこなっていました。  
この期間中は、ほとんどのムクドリは、一斉に飛び出すが、少しだけ遅いものも、ムクドリは、立ちの様子

(写真19)ムクドリの子が立ちの様子

グラフ2 日の出の時刻と 飛び立ちの時刻





(b) 5月発表から分かったこと

目的①ムクドリのおぐらのおぐらの場所や樹木がどのように変化するか。

2019年8月14日から10月23日まで、市場東側のケヤキとメタセコイヤをねぐらとすることが分かった。

2020年11月13日から2020年3月14日まで、警察署前のユリノキと電線をねぐらとすることが分かった。

2020年3月10日から6月11日まで、寺前町の工ノキと竹やぶ、ねぐらとすることが分かった。

2020年6月16日から8月3日まで、市場東側のケヤキとメタセコイヤをねぐらとすることが分かった。

目的②ムクドリのおぐら入りする時刻はどのように変化するのか。

天気やねぐら周辺の明るさの環境により、おぐら入りする時刻に変化はあがるが、年間を通して、日の入り時刻の前後20分以内かおぐら入りの時刻になつていくことが分かった。

目的③ムクドリのおぐら入りする場所はどのように変化するのか。

2019年8月14日から9月14日まで、森道にておぐらの木に直接入りて行くことが分かった。2019年9月18日から2020年2月28日まで、おぐら付近の電線に集まり、木さなそばによつた後、木の上空を飛び回り、おぐら入りをするこが分かった。

2020年3月10日から6月3日まで、おぐら付近の沢田池田で、水浴びをしたら入りを重宝べた。入ったあと、1〜20羽の群でおぐらに入りて行くことが分かった。

2020年6月16日から8月2日まで、森道にておぐらの木に直接入りて行くことが分かった。

目的④ムクドリのおぐら入りする時刻はどのように変化するのか。

2019年9月18日から12月22日まで、日の出時刻の約10分前に一斉に飛び出すことが分かった。

2020年2月8日から8月3日まで、日の出時刻の前に飛び出すのを開始し、日の出時刻後から20分以内におぐら入りするものがわがわがした。

しかし、雲があつたか、ついでに雨が降つていたりして、外の明るさが暗いとき、日の出の時刻とは関係なく飛び出すの時刻がおそくなるこが分かった。

目的⑤ムクドリのおぐら入りする場所はどのように変化するのか。

2019年8月14日から12月22日まで、一斉に飛び出すこが分かった。

2020年2月8日から3月14日まで、おぐら一帯に飛び出す、行くこが分かった。

2020年4月10日から6月11日まで、1〜30羽の単位で飛び出す、最初のムクドリが飛び出す。最後のムクドリが飛び出すまでの時間が長いか短いか分かった。

2020年6月24日から8月3日まで、ほとんどのムクドリが一斉に飛び出すこが分かった。残りのムクドリは、おぐら一帯に飛び出すこが分かった。

(1) 2月から3月にかけて

・おぐら入りして飛び出す時の明るさを照度計を利用して調査してみたい。

・飛び出す前のムクドリのおぐら入りする時刻を利用して調査してみたい。

・寺前町をおぐらとしていた時は子育ての時期と重なつたが、子育てをする時に親鳥はおぐらに近づくか、いかないかを明らかにしたい。

・おぐらの場所によつて、ムクドリのおぐら入りする時刻が正確に教えるこが分かった。そのおかげで、おぐら入りする時刻を正確に調べてみたい。

(8) 感想

ムクドリが、大きな群でおぐらの上空を飛んで、おぐら一帯に見えて飛去る。1〜20羽の群でおぐら入りして行くこが分かった。

大抵おぐら入りする時刻は、おぐら一帯に飛び出すこが分かった。おぐら入りする時刻は、おぐら一帯に飛び出すこが分かった。

おぐら入りする時刻は、おぐら一帯に飛び出すこが分かった。おぐら入りする時刻は、おぐら一帯に飛び出すこが分かった。

# 観察の記録

飛び立ち……21～28

ねぐら入り……29～38

2019年8月15日(木) (日の出) 5:18 日の入 天気 くもり	観察場所 二ツリ前
5:05 明るくなってきたら鳴き声が大さくなる 5:10 二ツリ前が木と木の隙間から ※見かけは5:10のよう場所に出ている 5:25～5:26 二ツリ前が二ツリ前へ飛び出した	

2019年9月15日(日) (日の出) 5:37 日の入 天気 晴れ	観察場所 二ツリ前
5:10 鳴き声は小さかった。 ※小さい 5:11 鳴き声が大さくなってきた。 5:30 二ツリ前へ飛び出した	

2019年9月19日(土) (日の出) 5:47 日の入 天気 くもり	観察場所 二ツリ前
5:36 二ツリ前へ飛び出した 飛び出したこと がヤキの葉がただただ茶色にならなっている 二ツリ前の羽が、残っている。	



2019年10月5日(土) 日の出 6:53 日の入	観察場所 二トリ前
天気 晴れ	
5:37 動き始めた	
5:45 木の上がりに行き始めた	
5:46 一気には飛び上がった	
5:55 6:03 十ノノ前の電線象にとよみ、その後丸頭竜川をこえて森田方面へ行っていた	

2019年10月19日(土) 日の出 6:05 日の入	観察場所 二トリ前
天気 くもり	
5:43 動き始めた	
5:50 木と木の間に移動した	
5:56 一気には飛び上がった	
5:57 木の上の方に飛び上がった	
5:58 木の上の方に飛び上がった	
5:59 木の上の方に飛び上がった	
6:00 木の上の方に飛び上がった	
6:01 木の上の方に飛び上がった	
6:02 木の上の方に飛び上がった	
6:03 木の上の方に飛び上がった	
6:04 木の上の方に飛び上がった	
6:05 木の上の方に飛び上がった	
6:06 木の上の方に飛び上がった	
6:07 木の上の方に飛び上がった	
6:08 木の上の方に飛び上がった	
6:09 木の上の方に飛び上がった	
6:10 木の上の方に飛び上がった	
6:11 木の上の方に飛び上がった	
6:12 木の上の方に飛び上がった	
6:13 木の上の方に飛び上がった	
6:14 木の上の方に飛び上がった	
6:15 木の上の方に飛び上がった	
6:16 木の上の方に飛び上がった	
6:17 木の上の方に飛び上がった	
6:18 木の上の方に飛び上がった	
6:19 木の上の方に飛び上がった	
6:20 木の上の方に飛び上がった	
6:21 木の上の方に飛び上がった	
6:22 木の上の方に飛び上がった	
6:23 木の上の方に飛び上がった	
6:24 木の上の方に飛び上がった	
6:25 木の上の方に飛び上がった	
6:26 木の上の方に飛び上がった	
6:27 木の上の方に飛び上がった	
6:28 木の上の方に飛び上がった	
6:29 木の上の方に飛び上がった	
6:30 木の上の方に飛び上がった	
6:31 木の上の方に飛び上がった	
6:32 木の上の方に飛び上がった	
6:33 木の上の方に飛び上がった	
6:34 木の上の方に飛び上がった	
6:35 木の上の方に飛び上がった	
6:36 木の上の方に飛び上がった	
6:37 木の上の方に飛び上がった	
6:38 木の上の方に飛び上がった	
6:39 木の上の方に飛び上がった	
6:40 木の上の方に飛び上がった	
6:41 木の上の方に飛び上がった	
6:42 木の上の方に飛び上がった	
6:43 木の上の方に飛び上がった	
6:44 木の上の方に飛び上がった	
6:45 木の上の方に飛び上がった	
6:46 木の上の方に飛び上がった	
6:47 木の上の方に飛び上がった	
6:48 木の上の方に飛び上がった	
6:49 木の上の方に飛び上がった	
6:50 木の上の方に飛び上がった	
6:51 木の上の方に飛び上がった	
6:52 木の上の方に飛び上がった	
6:53 木の上の方に飛び上がった	
6:54 木の上の方に飛び上がった	
6:55 木の上の方に飛び上がった	
6:56 木の上の方に飛び上がった	
6:57 木の上の方に飛び上がった	
6:58 木の上の方に飛び上がった	
6:59 木の上の方に飛び上がった	
7:00 木の上の方に飛び上がった	

2019年11月23日(土) 日の出 6:39 日の入	観察場所 敬堂署
天気 晴れ	
6:20 飛び上がった	
6:21 飛び上がった	
6:22 飛び上がった	
6:23 飛び上がった	
6:24 飛び上がった	
6:25 飛び上がった	
6:26 飛び上がった	
6:27 飛び上がった	
6:28 飛び上がった	
6:29 飛び上がった	
6:30 飛び上がった	
6:31 飛び上がった	
6:32 飛び上がった	
6:33 飛び上がった	
6:34 飛び上がった	
6:35 飛び上がった	
6:36 飛び上がった	
6:37 飛び上がった	
6:38 飛び上がった	
6:39 飛び上がった	
6:40 飛び上がった	
6:41 飛び上がった	
6:42 飛び上がった	
6:43 飛び上がった	
6:44 飛び上がった	
6:45 飛び上がった	
6:46 飛び上がった	
6:47 飛び上がった	
6:48 飛び上がった	
6:49 飛び上がった	
6:50 飛び上がった	
6:51 飛び上がった	
6:52 飛び上がった	
6:53 飛び上がった	
6:54 飛び上がった	
6:55 飛び上がった	
6:56 飛び上がった	
6:57 飛び上がった	
6:58 飛び上がった	
6:59 飛び上がった	
7:00 飛び上がった	

2019年11月30日(土) 日の出 6:46 日の入	観察場所 敬堂署
天気 晴れ	
6:28 動き始めた	
6:30 木の上がりに行き始めた	
6:31 木の上がりに行き始めた	
6:32 木の上がりに行き始めた	
6:33 木の上がりに行き始めた	
6:34 木の上がりに行き始めた	
6:35 木の上がりに行き始めた	
6:36 木の上がりに行き始めた	
6:37 木の上がりに行き始めた	
6:38 木の上がりに行き始めた	
6:39 木の上がりに行き始めた	
6:40 木の上がりに行き始めた	
6:41 木の上がりに行き始めた	
6:42 木の上がりに行き始めた	
6:43 木の上がりに行き始めた	
6:44 木の上がりに行き始めた	
6:45 木の上がりに行き始めた	
6:46 木の上がりに行き始めた	
6:47 木の上がりに行き始めた	
6:48 木の上がりに行き始めた	
6:49 木の上がりに行き始めた	
6:50 木の上がりに行き始めた	
6:51 木の上がりに行き始めた	
6:52 木の上がりに行き始めた	
6:53 木の上がりに行き始めた	
6:54 木の上がりに行き始めた	
6:55 木の上がりに行き始めた	
6:56 木の上がりに行き始めた	
6:57 木の上がりに行き始めた	
6:58 木の上がりに行き始めた	
6:59 木の上がりに行き始めた	
7:00 木の上がりに行き始めた	

2019年12月8日(日) 日の出 6:53 日の入	観察場所 敬堂署
天気 晴れ	
6:20 動き始めた	
6:21 動き始めた	
6:22 動き始めた	
6:23 動き始めた	
6:24 動き始めた	
6:25 動き始めた	
6:26 動き始めた	
6:27 動き始めた	
6:28 動き始めた	
6:29 動き始めた	
6:30 動き始めた	
6:31 動き始めた	
6:32 動き始めた	
6:33 動き始めた	
6:34 動き始めた	
6:35 動き始めた	
6:36 動き始めた	
6:37 動き始めた	
6:38 動き始めた	
6:39 動き始めた	
6:40 動き始めた	
6:41 動き始めた	
6:42 動き始めた	
6:43 動き始めた	
6:44 動き始めた	
6:45 動き始めた	
6:46 動き始めた	
6:47 動き始めた	
6:48 動き始めた	
6:49 動き始めた	
6:50 動き始めた	
6:51 動き始めた	
6:52 動き始めた	
6:53 動き始めた	
6:54 動き始めた	
6:55 動き始めた	
6:56 動き始めた	
6:57 動き始めた	
6:58 動き始めた	
6:59 動き始めた	
7:00 動き始めた	

2019年12月22日(土) 日の出 6:02 日の入	観察場所 敬堂署
天気 くもり	
6:40 動き始めた	
6:41 動き始めた	
6:42 動き始めた	
6:43 動き始めた	
6:44 動き始めた	
6:45 動き始めた	
6:46 動き始めた	
6:47 動き始めた	
6:48 動き始めた	
6:49 動き始めた	
6:50 動き始めた	
6:51 動き始めた	
6:52 動き始めた	
6:53 動き始めた	
6:54 動き始めた	
6:55 動き始めた	
6:56 動き始めた	
6:57 動き始めた	
6:58 動き始めた	
6:59 動き始めた	
7:00 動き始めた	

2020年3月14日(土) 日の出 6:09 天気 雨	観察場所 寺前町 警察署
<p>1:00 飛び上がった犬がまた飛び出している 最後の約30羽がまだ飛んでいる 6:20 飛び立ち終了 気がついたこと - 警署方面に犬が飛んで行っている - 5〜20羽が何回もあけ飛んで行っている</p>	

2020年4月10日(金) 日の出 5:29 天気 くもり	観察場所 寺前町
<p>5:17 約5羽が5:15に飛んで来た。 5:19 本々5羽が30羽飛んできた。 5:22 20〜25羽が飛んできた。 だいたい、その1分間です。 5:24 これが5羽が15秒に1度出ていた。 5:25 次は約10秒ごとに行く 5:27 最後の方は鳴いて仲まを呼んで飛んできた。 5:35 飛び立ち終了</p>	

2020年4月27日(月) 日の出 5:07 天気 晴れ	観察場所 寺前町
<p>4:57 飛び立ち開始 5:25 飛び立ち終了 気がついたこと 1〜15羽ずつ飛んで行く。25羽ドリドリが9羽 寺前町のなかから中蔵島のムクドリが3〜2羽いっしょに飛んできた。</p>	

2020年5月8日(金) 日の出 4:35 天気 晴れ	観察場所 寺前町
<p>4:44 一気に約30羽が飛んでいった。 5:07 飛び立ち終了 気がついたこと - おむらを出したけむらむらにまぶるムドリもいる - 最後の方のムドリは、おむらむらと声を交わすように飛んで行くと 気がついたこと</p>	

2020年5月23日(土) 日の出 4:44 天気 くもり	観察場所 寺前町
<p>4:26 飛び立ち開始 5:01 飛び立ち終了 気がついたこと 1〜30羽で飛んで行っている。</p>	

2020年5月27日(金) 日の出 4:41 天気 晴れ	観察場所 寺前町
<p>4:23 飛び立ち開始 4:25 飛び立ち終了 4:51 終了 気がついたこと 1〜30羽ずつ飛んで行っている。そのなかで3〜4で飛んで行く。2はムドリが9羽</p>	



2020年 6月 11日(木) 日の出 4:38 天気 晴れ	観察場所 寺前町
<p>4:28 飛び立ち開始 4:29 ~ 4:40 2人1組に飛んで行く 4:58 一気に飛び出した 5:01 飛び立ち終了</p>	

2020年 6月 24日(水) 日の出 4:39 天気 晴れ	観察場所 二トリ前
<p>4:32 飛び立ち開始 トラップ3台が同時に4:36と4:38に一気に飛んだ 4:38 飛び立ち終了</p>	

2020年 7月 4日(土) 日の出 4:43 天気 くも	観察場所 二トリ前
<p>4:28 鳴きはじめた。 4:35 鳴き声が大きくなってきた。 4:41 木と花を飛行、たり来たりし始めた。 4:56 飛び立ち開始 5:05 一気に飛んだ。だがまだムクドリが飛びまわっている 5:06 飛び立ちムクドリがとんだ 5:08 飛び立ち終了</p>	

2020年 7月 19日(土) 日の出 5:53 天気 雨	観察場所 二トリ前
<p>4:51 雨が急に降り出した。すずこムクドリの鳴き声も急に大きくなった。また、木を約増かし始めた。 4:52 雨の量が少し減るとムクドリの鳴き声も小さくなった。 5:10 ムクドリの鳴き声がまた大きくなった。 5:11 雨が小降りになった。ムクドリが木のよのけに行きだした。 5:19 雨の中で一気に飛び出した。またムクドリの鳴き声、ている 5:20 飛び立ちムクドリがとんだらと飛び出し、ている 5:24 飛び立ち終了</p>	

2020年 8月 3日(月) 日の出 5:04 天気 晴れ	観察場所 二トリ前
<p>4:52 鳴きはじめた。 4:59 木と花を約増かし始めた。 5:05 一気に飛び出した。たが約増し口近くのクマヤメサコイフに入らした。 5:05 一部のムクドリが飛び出した。 5:16 ~ 5:19 2人はおんこを飛ばして行った 5:19 飛び立ち終了</p>	

2020年 2月 24日(日) 日の出 6:33 天気	観察場所 警察署前
<p>6:24 木から木や電線が電線に移動している 6:26 7人組の鳴き声が大きくなっている。 6:26 約まだ飛び飛んでいる。 6:29 飛び立ちムクドリの音が飛んで行った。 6:30 5人組と2人組でいっている 5:34 飛び立ち終了</p>	

2019年10月26日(土)	日の出 日の入	観察場所 二トリ前
天気 晴	6:11	
<p>5:45 小さな君羊が8号祭壇の上空を飛んでいった。          5:51 木と木の間に飛んでいっている。          5:55 夕方のように道路の上空を飛びまわっている。          5:56 木の上をわたりまわった。          6:00 飛び出た。</p> <p>気づいたこと          ・音が飛ぶときから鳴き声が出た。          ・市場の作業を止めたためについている電気の強弱にたたく人いる。</p>		

2019年8月14日(水)	日の出 日の入	観察場所 二トリ前
天気 晴	18:47	
<p>18:35 ねぐら入りスタート          18:42 99人のムドリリの群がや、2までクヤキやメタセコイヤに入ると          18:52 ねぐら入りが始まる          18:55 ねぐら入り終了</p>		

2010年2月8日(土)	日の出 日の入	観察場所 望望署前
天気 晴	6:51	
<p>6:49へ6:50 羽人は0人に飛んで行った。たどりままだ。嘘。これは          6:59に全員が飛び出た          気づいたこと          ・一気に飛んだ。時を知らばらばらに飛んで行っている</p>		

2019年9月15日(日)	日の出 日の入	観察場所 二トリ前
天気 晴	18:04	
<p>17:40 最初の群が到着          17:51 人数の木(市場の入口)にある、まだ定まらない クヤキ)にいない、ははいくる          18:05 大きな群が来てクヤキやメタセコイヤに入ると          18:10 羽人のムドリリが一気に来たので、その木をねぐらにすかさずいがか始まる</p> <p>気づいたこと          ・木の上の方によくいく</p>		

年 月 日 ( )	日の出 日の入	観察場所
天気		

2019年9月28日(土)	日の出 日の入	観察場所 エルパ前 二トリ前
天気 雨	17:44	
<p>17:21 エルパの前のクヤキに来ていた          17:24 大群が来たが、クヤキやメタセコイヤに入らず、100番ホルトの北東方向          の電線に止まった          ※ 大群でもぐらの上空を飛び回っていた。          17:30 ねぐら入り完了</p> <p>気づいたこと          ・今まで普通木に入っていたがねぐらの上空を通過して、電線に集まっていた。          ・そして、ねぐらの上空を集団で飛び回っていた。</p>		



2019年10月4日(金) 天気 雨	日の出 (日の入) 17:36	観察場所 二トリ前
<p>17:27 小さなお群が来た。 17:36 木に入った。 ※最初のうちはモルビキヤキヤキヤに入らすが、メタセコイヤに入ってきた。 17:43 おびり入り終了</p>		
<p>気づいたこと ・雨が降っていたから、鳴き声が聞こえにくかった。</p>		

2019年11月8日(金) 天気 晴れ	日の出 (日の入) 16:53	観察場所 新保の交差点
<p>17:17 になが、モムクドリがこぼい ※あぐらが飛んできた。 11月7日に ネットヨヨコと福井中央店の北側の道路を東から西に飛んでいった。</p>		
<p>4</p>		

2019年10月18日(金) 天気 晴れ	日の出 (日の入) 17:16	観察場所 二トリ前
<p>16:58~17:24 までおびりの上空で群があかえたり、ついたりしていき、木に入ったりしてモトラックが来るよおびりから飛んでしまう。 17:24~17:27おびりにいよ、(モトラックがきておびりではない) ※鳴き声はよまじ</p>		
<p>気づいたこと ・クワキには、入っているけど、メタセコイヤには入っていない。</p>		

2019年11月13日(水) 天気 晴れ	日の出 (日の入) 16:49	観察場所 自宅近く〜警察署前
<p>16:11 昔前の田んぼにはいない 16:15 びんぎの家の周辺の電線にいる 16:25 フライラワーが「デン」周囲の電線に到着。 16:35 JA周辺の電線に移動。 16:41 はなまきまき うぶん周辺の電線に到着。 ※ムクドリの数が増えてきた。 16:52 石黒川へせつ周辺の電線に到着。 16:55 何となく リースの前のがらすの木のそばに一度入った。 17:05 警察署の前のコリノキにおびり 17:18 電線にそのまま入った。</p>		

2019年10月25日(金) 天気 小雨	日の出 (日の入) 17:08	観察場所 十十八の辺 エルバ付近 二トリ前
<p>16:49 十十八の辺の電線にいる 16:52 エルバ付近の電線に木々に入っている。(上空で群を飛ばしている時もある) 16:59 二トリ前には一羽もこない 17:03 二トリ前にあかえり、群が来た。 17:28 終了</p>		
<p>気づいたこと ・二トリの音も近づくのが時にくらぶと、ライトが明るいからかな？ ・市場の方のメタセコイヤのほうにはおびりもいなかった。8号線の東の方には飛ぶようになった。 ・一本の葉が木々に入るとおびりも入る。</p>		

2019年11月13日(水) 天気 晴れ	日の出 (日の入) 16:49	観察場所 自宅近く〜警察署前
<p>17:25 警察署の前から身で二トリ前まで飛ばした。 17:25 二トリ前にはいない 17:32 また二トリ前から 警察署の前まで身で飛ばした。 17:32 また二トリ前から、電線に入ってきた。 17:32 また二トリ前から、電線に入ってきた。 17:32 また二トリ前から、電線に入ってきた。 17:32 また二トリ前から、電線に入ってきた。</p>		
<p>気づいたこと ・葉が木々に入ると一羽入っている。</p>		

2019年11月22日(金) 日の出 天気 (曇り)	観察場所 警察署前
16:54 ねぐら入り開始 17:04 ねぐら入り終了 気づいたこと 一本には虫がはいらない、虫が電線にいます	

2020年1月17日(金) 日の出 天気 晴大	観察場所 警察署前
16:52 一つのムクドリの子が来た。 17:14 大きなムクドリの子が来た。 17:14 ねぐらの周りを回っている。 17:18 一回電線にぶつかりました。 17:20 ねぐら入り開始 17:23 ねぐら入り終了	

2019年12月6日(金) 日の出 天気 (曇り)	観察場所 警察署前
16:53 ねぐら入り開始 16:57 ねぐら入り終了 気づいたこと コリノサの葉がすくなくなくなりました。	

2020年1月24日(金) 日の出 天気 (曇り)	観察場所 警察署前
17:09 J4の前の電線にいた。 17:20+21からいびきをいせつにきた 17:22 ねぐら入り開始 17:24 ねぐら入り終了 気づいたこと ・遠くからムクドリが来ていた。	

2020年1月3日(金) 日の出 天気 (曇り)	観察場所 警察署前
16:40 ムクドリが巣箱羽まわからねぐらにやってきました。 16:43 大きな群がねぐら周辺を出入りする。 17:05 ねぐら入り開始 17:05 ねぐら入り終了 17:08 ねぐら入り終了	

2020年2月28日(金) 日の出 天気 (曇り)	観察場所 警察署前
17:38 には、ねぐらにムクドリがやってきました。 17:41 群がきた 17:45 大きな群がきた 17:50 大きな群がきた 17:50 ~ 18:00 ねぐらの電線に飛びまわりました。 18:01 ねぐら入り終了	

2020年3月29日(月) 日の出 日の入 18:15 天気 晴れ	観察場所 警察署前
<p>18:06 警察署の前にもクドリがいない 18:17 二ツリ前に着てもクドリがいない 18:16 ~ 18:30 一羽もみれなかつた</p>	

2020年4月21日(火) 日の出 日の入 18:34 天気 くもり	観察場所 寺前町
<p>18:41には、おぐらに入っていた 18:49 おぐら入り終了 気がついたこと ・二羽ずつ直撃入るものが多し</p>	

2020年3月31日(水) 日の出 日の入 18:16 天気 くもり	観察場所 寺前町
<p>18:00 家の前にいる 18:01 塀をだして、でんごん集まってる 18:05 113 113 在戸にイロを暮らしてる。 18:45 寺前の西んぼにいる 18:51 十八番の雲線 18:03 十八番線の後のエノキや竹のある所にとまふ 18:10 でんごんを六十八人の後のエノキや竹のある所に行っている 18:24 おぐら入り終了</p>	

2020年4月9日(木) 日の出 日の入 18:24 天気 晴れ	観察場所 寺前町
<p>18:35 警察署前近の田んぼにもクドリがいない 18:57 おぐら前のおぐらに集まってる 18:16 おぐら入りスタート 18:29 おぐら終了</p>	

2020年5月17日(木) 日の出 日の入 18:48 天気 晴れ	観察場所 寺前町
<p>18:51には、おぐらに入っていた 19:05 おぐら入り終了 気がついたこと ・1羽〜15羽でいっせいにいっくムドリもいた。</p>	

2020年5月16日(水) 日の出 日の入 18:55 天気 くもり	観察場所 寺前町
<p>18:52には、おぐらに入っていた 19:20 おぐら入り終了 気がついたこと ・おぐら近くの粟の木にとまふムドリがいろいろ ・1〜20羽がおぐらに集まっている。</p>	



2020年5月22日(金) 日の出 天気晴れ	18:04 には、おぐらに入りました。 19:14 おぐら入り終了	観察場所 寺前町
気づいたこと ・水煙の方に煙たたり、おぐらに行ったりしていい ・下からも上にいい		

2020年6月13日(土) 日の出 天気曇り	18:45 寺前町のなごらに入っている 18:53 いっしょに飛んだ 19:20 おぐら入り終了 ※水と木を飛びついたりしている	観察場所 寺前町 ニトリ前
気づいたこと ・1にきのお木には、せせせ入らふい ・メダカコイ宇に釣い ・スズメもいる		

2020年5月27日(水) 日の出 天気曇り	18:52 おぐら入りスタート 19:24 おぐら入り終了	観察場所 寺前町
気づいたこと ・おぐらに入ると、おぐらも入る ・お鳥がいた ・おぐらの数が増えた ・水煙に行くムクドリが、おぐらに入れた ・おぐらを見たら、急に静かになった		

2020年6月16日(火) 日の出 天気晴れ	18:45 寺前町のなごらに入っている 18:53 いっしょに飛んだ 19:20 おぐら入り終了 ※水と木を飛びついたりしている	観察場所 寺前町 ニトリ前
気づいたこと ・1にきのお木には、せせせ入らふい ・メダカコイ宇に釣い ・スズメもいる		

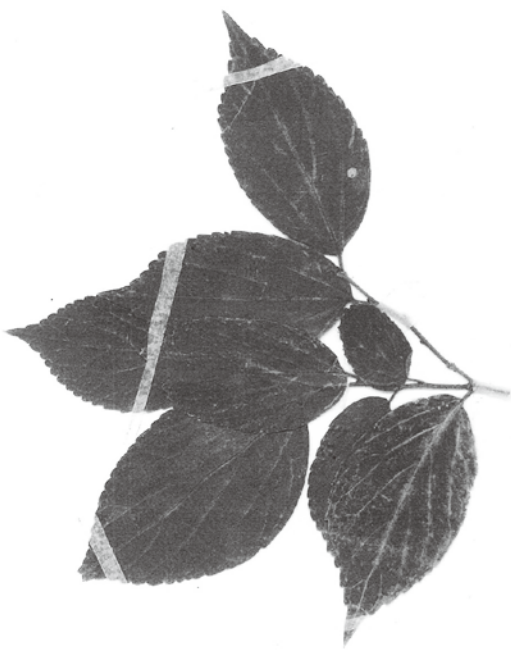
2020年6月3日(水) 日の出 天気晴れ	18:55 コ場付近、電柱後には、おぐら入る 18:57 エ工場付近、水煙に生いっしょには、おぐら入る 19:06 おぐら入りスタート 19:10 終了、おぐら入る 19:12 ぶら 東の方に飛んでいった、おぐらかけたら、近くのエノキの木は、おぐら 飛んで、おぐらに入りました 19:24 おぐら入り終了 19:25 おぐら入り終了	観察場所 寺前町
--------------------------	---	----------

2020年8月2日(日) 日の出 天気晴れ	18:47 にき おぐらに入っている 19:11 おぐら入り終了	観察場所 寺前町 ニトリ前
気づいたこと ・道見茶屋の水煙、水煙に入っていた ・おぐらに、おぐら入るには、おぐら入る ・おぐら入るには、おぐら入る		

2010年2月17日(金)	日の出 日の入	観察場所
天気 晴れ	17:36 ぬぐら入り開始 19:38 ぬぐら入り終了	警察署前
気づいたこと 20〜30羽の花ねがっやい		

年 月 日 ( )	日の出 日の入	観察場所
天気		

年 月 日 ( )	日の出 日の入	観察場所
天気		



工/キ  
採集日 2010年8月6日  
採集場所 寺前町のねぐら  
採集者 吉田 拓真

